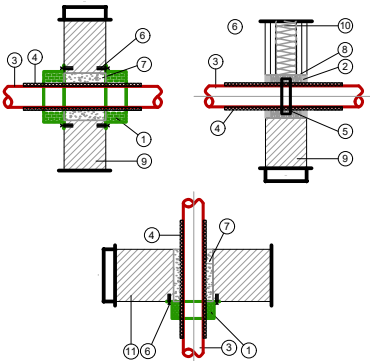
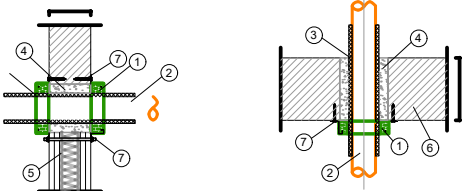


Detal zabezpieczenia pożarowego przejścia rur (rury palne w izolacji palnej) przez stop oraz ściany oddzielenia pożarowego



Lp.	Oznaczenie
1	kolnierz NIPRO ECG
2	zaprawa gipsowa o grubości min. 5 mm
3	rura z tworzywa sztucznego
4	izolacja palna
5	opaska NiproInOut
6	mocowanie kolnierza – stalowy łącznik mocujący M6x60 lub M8x80
7	zaprawa cementowa
8	wetna mineralna o gęstości min. 60 kg/m3
9	ściana masowna
10	ściana lekka
11	strop masowny

Detal zabezpieczenia pożarowego przejścia rur (rury niepalne w izolacji palnej) przez stop oraz ściany oddzielenia pożarowego



Lp.	Oznaczenie
1	kolnierz ECG
2	rura z stalowa
3	izolacja palna
4	zaprawa cementowa
5	ściana lekka lub masowna
6	strop
7	mocowanie kolnierza – stalowy łącznik mocujący M6x60 lub M8x80

## LEGENDA

- instalacja zimnej wody (PP-R) (przewody prowadzone w przestrzeni sufitu powieszanego)
- instalacja ciepłej wody użytkowej (PP-R STABIGLASS) (przewody prowadzone w przestrzeni sufitu powieszanego)
- instalacja wody cyrkulacyjnej (PP-R STABIGLASS) (przewody prowadzone w przestrzeni sufitu powieszanego)
- instalacja ciepłej wody użytkowej (PERTAL-ultraPRESS) (przewody prowadzone w posadzce)
- instalacja zimnej wody (PERTAL-ultraPRESS) (przewody prowadzone w posadzce)
- instalacja wodna ppoż (st. ocynk) (przewody prowadzone w przestrzeni sufitu podwieszanego)

ø16x2,0 – opis średnic zewnętrznych przewodów instalacji wody

- W1 – pion wody zimnej / ciepłej / cyrkulacyjnej
- H1 – pion wody hydrantowej

Przybory sanitarne	Wysokość podejść wodnych mierzona od poziomu wykończonej podłogi
Zlewozmywak	50 cm
Zmywarka	50 cm
Umywalka	60 cm
Wanna	35 cm lub 75cm
Natrysk	120 cm
Pralka	55 cm
Miska ustępowa	70 cm

## Investor:

Wojewódzki Szpital Zespolony w Kielcach

ul. Grunwaldzka 45  
25-736 Kielce  
NIP: 959-129-12-92  
REGON: 000289785  
KRS: 0000001580



## Nazwa Inwestycji:

Rozbudowa i przebudowa budynku Szpitala Świętokrzyskiego Centrum Pediatrii (nr ewid. bud. 2437) o Wojewódzką Poradnię dla dzieci w ramach inwestycji „Wzmocnienie ambulatoryjnej opieki specjalistycznej w Wojewódzkim Szpitalu Zespolonym w Kielcach”, na dzia. 1kach nr ewid. 389/10, 389/11, 389/12, 389/13, obręb 0015, przy ul. Grunwaldzkiej 45 w Kielcach wraz z przebudową instalacji zewnętrznych: ciepłowniczej, elektrycznej, oświetlenia zewnętrznego i kanalizacji deszczowej.

## Adres Inwestycji:

Woj. Świętokrzyskie, pow. kielecki, gm. Kielce, miejscowość: Kielce  
dz. nr ewid. 389/10, 389/11, 389/12, 389/13, obręb 0015  
Kielce

**4idea**  
BIURO PROJEKTOWE  
Karol Stanski  
ul. Ziola 15/US, 25-015 Kielce,  
tel. 510-032-264  
e-mail: 4idea@4idea.pl

Faza Projektu: PROJEKT TECHNICZNY

Temat Rysunku: Rzut parteru - instalacje wodne

Funkcja	Projektant	Numer Upewnien	Data	Podpis
Projektował:	mgr inż. Piotr Rutowicz	SWK/0271/PBS/15	29.04.2025	
Opracowanie:	mgr inż. Paweł Kwiecień	SWK/0245/PBS/19		
	mgr inż. Izabela Tarka	---		

Rew.: 0 Skala: 1:100 Branża: Sanitarna Nr rys: S.W-02